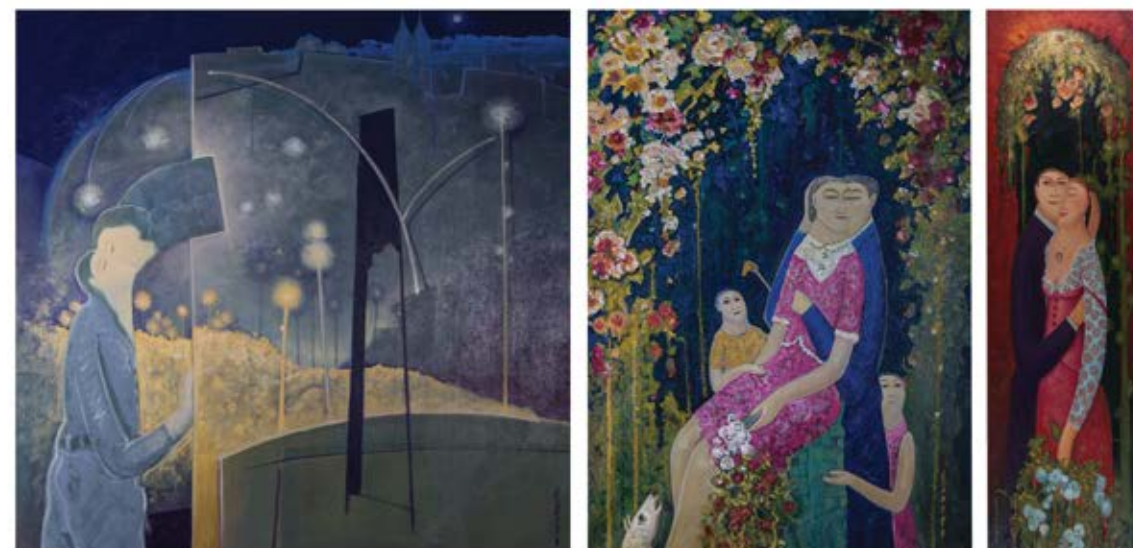


Elberto Pinto



ENAMORADOS

Es muy grato encontrar que el talento y la sensibilidad se imponen cuando no se ha partido de estudios académicos, sino de la investigación personal y experimentación constante, como en el caso de Elberto, en cuya propuesta el significativo, es el resultado del sentimiento que aflora de la observación de la gestualidad del comportamiento humano, la cual precisamente delata intenciones, emociones y deseos.

“Julieta Alvarez”

Javier Villamizar Pinto



PAISAJE URBANO

La Serie Paisajes Urbanos, es el producto de la evolución pictórica en búsqueda de la abstracción del paisaje citadino, alimentando la creatividad con ciudades tropicales en búsqueda de un paisaje más íntimo, arañando las entrañas de las calles, esquinas y rincones, jugando con el accidente, siempre enmarcado por el color y la fuerza del trazo espontáneo, donde los ranchos, casas, construcciones y edificaciones modernas, que emergiendo de algún rincón de la ciudad, se convierten en los principales protagonistas, junto con algunos de sus más alegres y a veces enigmáticos habitantes.

“Rodolfo Durán Sánchez”

Tal Cual
Desde 2009
Tienda de Arte - Café - Galería



Exposición de Pintura

Homenaje al Maestro **Nicolás Pinto**

Pintura de Santander

Jueves 20 de Marzo / Hora: 7 pm / www.talcualweb.com.co / Tel: 4444264

Nicolás Pinto Cristancho



NICOPIN

Nicolás Pinto, nacido en Matanza Santander del Sur en el año 1.919, es un pintor autodidacta que emplea materiales diversos, y que a través del color y texturas, elementos con los que juega, va desarrollando comportamientos mentales inconscientes, creando imágenes infantiles que le dan un lenguaje propio a su obra con un estilo moderno.

“Pabón”

Ramón Pinto “Pabón”



MUROS DEL SILENCIO

Haciendo memoria en mis muros dentro de un lenguaje estético, contemporáneo y con una técnica mixta, voy pintando un paisaje ensordecedor, construyendo espontáneamente imágenes pictóricas de contemplación con una composición descentrada, caótica, creando una atmósfera con una carga simbólica de tristeza, desplazamientos, violencia histórica, dejando dentro de un espacio silente huellas y cicatrices de destrucción y abandono del hombre con la naturaleza y con el hombre mismo. Por eso los invito a ver estos paisajes rurales y urbanos con unos ojos contemporáneos dentro de un entorno social de causa y efecto, porque son nuestros muros.

“Pabón”

Hernando Pinto “Medina”



PAISAJES COSTUMBRISTAS

Atmósferas alegres de los pueblos y los campos imaginados con gran sensibilidad espontánea, empleando un lenguaje primitivista, el maestro Medina nos recrea con sus paisajes vibrantes, llenos de matices y contrastes emocionales, que nos incitan a observar, sentir y recorrer los laberintos del campo y la flora. Medina con sus pinceladas líricas, le hace un homenaje a la naturaleza y al campesino creando un paisaje mágico y auténtico.

“Pabón”